

dne **9. 11. 2021** od **8:00** do **15:00** hodin

Plánovaná odstávka zahrnuje tyto lokality:

Braškov (okres Kladno)

Akátová: č. p. 348, 353, 359, 364, 367, 370, 380, 383

Bezděkovská: č. p. 77, 99, 304

Družecká: č. p. 31, 196, 200, 262, 264

K Háji: č. p. 153, 165, 166, 183, 185, 191, 192, 198, 241, 252, 253, 285, 317, 321, 329, 330, 332, 366, 371, 391

Karlovarská: č. p. 204, 207, 214, 307

Lesní: č. p. 194, 212, 269, 404

Rudé armády: č. p. 17

V Jezerech: č. p. 260, 266, 267, 270, 271, 272, 273, 275, 276, 278, 279, 281, 284, 293, 294, 299, 300, 302, 310, 311, 319

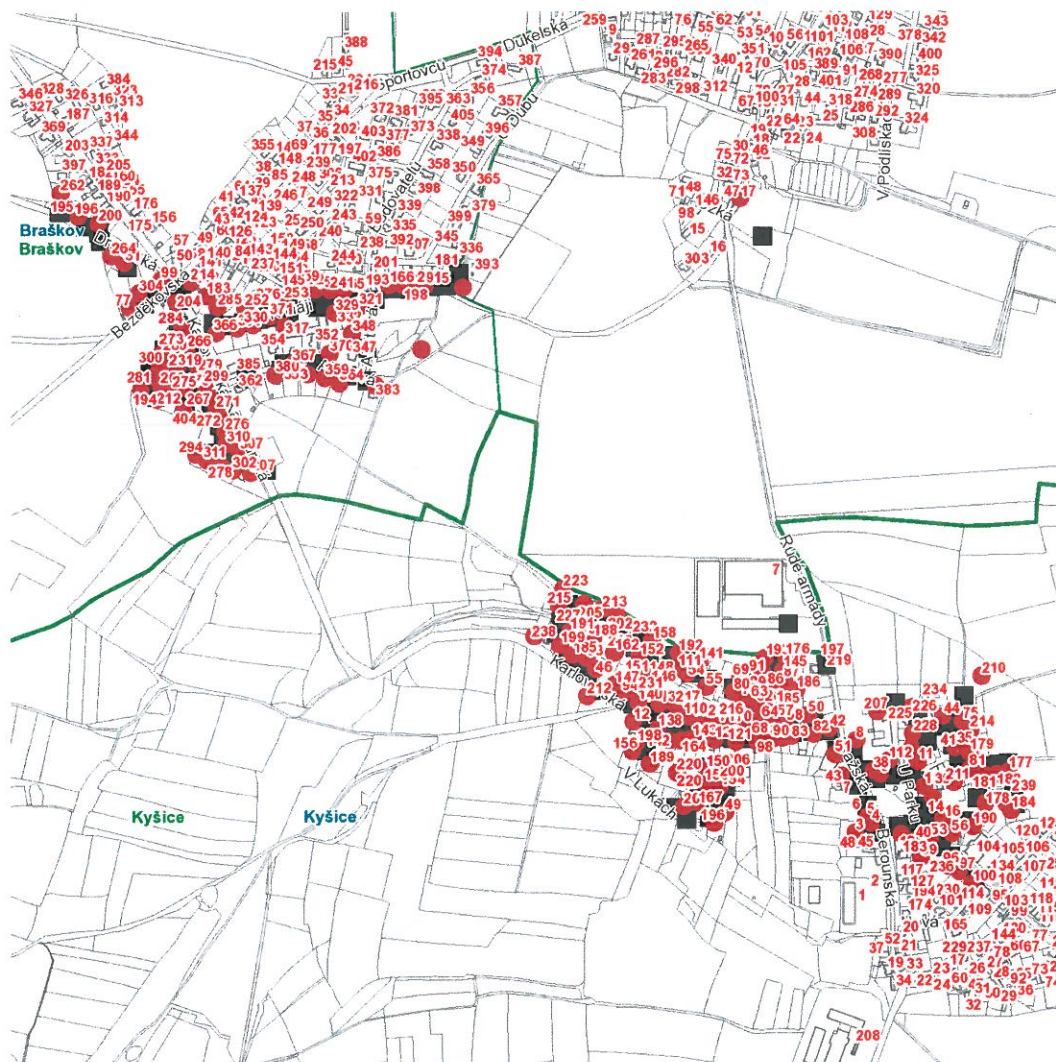
kat. území **Braškov** (kód **609536**): parcelní č. 245/15, 292/2, 411

UPOZORNĚNÍ

Dotčené zařízení distribuční soustavy je nutné i v době odstávky považovat za zařízení pod napětím, a proto vás žádáme o dodržení všech zásad bezpečnosti a provedení opatření potřebných k zamezení případných škod na zdraví a majetku. | Provozovatelé výroben elektřiny jsou povinni zajistit přerušení dodávky elektřiny z výroby do vypnutého úseku distribuční soustavy.

NEJDE VÁM ELEKTRINA...

TIP: Registrujte se zdarma na www.cezdistribuce.cz/sluzba a informace o odstávkách elektřiny budete dostávat e-mailem nebo SMS. U poruch zasíláme SMS s předpokládanou dobou obnovení dodávek. | Aktuální stav dodávek elektřiny na konkrétní adrese zjistíte snadno, rychle a bez registrace na portále **Bez Šťávy** (www.bezstavy.cz).

dne 9. 11. 2021 od 8:00 do 15:00 hodin**Orientační mapový podklad odstávkou dotčených lokalit****VYSVĚTLIVKY**

- – adresy dotčené odstávkou elektřiny
- – místa připojení k elektrické síti dotčená odstávkou

INFORMACE ZASLÁNA

IDDS: zj5a8hs (Obec Braškov)

IDDS: vřdbumy (Obec Kyšice)